

## ОПИСАНИЕ МЕСТОПОЛОЖЕНИЯ ГРАНИЦ

Зона публичного сервитута объекта "Газораспределительная сеть села Ям часть 2", кадастровый номер  
50:28:0070226:1044

(наименование объекта, местоположение границ которого описано (далее - объект))

### Раздел 1

#### Сведения об объекте

№ п/п	Характеристики объекта	Описание характеристик
1	2	3
1	Местоположение объекта	Московская область, р-н Домодедовский, с Ям
2	Площадь объекта ± величина погрешности определения площади ( $P \pm \Delta P$ )	21 328 м <sup>2</sup> ± 51 м <sup>2</sup>
3	Иные характеристики объекта	Вид объекта реестра границ: Зона с особыми условиями использования территории Содержание ограничений использования объектов недвижимости в пределах зоны или территории: Публичный сервитут, для целей размещения линейных объектов системы газоснабжения, их неотъемлемых технологических частей. Срок установления 49 лет.

**Раздел 2**

**Сведения о местоположении границ объекта**

<b>1. Система координат</b> МСК 50, зона 2					
<b>2. Сведения о характерных точках границ объекта</b>					
Обозначение характерных точек границ	Координаты, м		Метод определения координат характерной точки	Средняя квадратическая погрешность положения характерной точки (Mt), м	Описание обозначения точки на местности (при наличии)
	X	Y			
1	2	3	4	5	6
<b>1</b>					
1	438 829,61	2 203 030,57	Аналитический метод	0,10	—
2	438 832,05	2 203 030,44		0,10	
3	438 832,38	2 203 036,70		0,10	
4	438 836,37	2 203 036,49		0,10	
5	438 836,04	2 203 030,23		0,10	
6	438 835,94	2 203 028,22		0,10	
7	438 834,30	2 202 996,88		0,10	
8	438 830,31	2 202 997,09		0,10	
9	438 831,84	2 203 026,45		0,10	
10	438 829,40	2 203 026,58		0,10	
1	438 829,61	2 203 030,57		0,10	
<b>2</b>					
11	438 690,59	2 203 245,32	Аналитический метод	0,10	—
12	438 694,59	2 203 245,05		0,10	
13	438 694,56	2 203 244,61		0,10	
14	438 723,62	2 203 242,41		0,10	
15	438 723,67	2 203 243,15		0,10	
16	438 727,66	2 203 242,85		0,10	
17	438 727,61	2 203 242,11		0,10	
18	438 733,34	2 203 241,68		0,10	
19	438 733,54	2 203 244,05		0,10	
20	438 737,52	2 203 243,71		0,10	
21	438 737,32	2 203 241,38		0,10	
22	438 788,73	2 203 237,50		0,10	
23	438 790,47	2 203 260,67		0,10	
24	438 788,67	2 203 260,80		0,10	
25	438 788,95	2 203 264,79		0,10	
26	438 794,77	2 203 264,37		0,10	
27	438 792,71	2 203 237,20		0,10	
28	438 823,85	2 203 234,49		0,10	
29	438 824,00	2 203 236,19		0,10	
30	438 827,99	2 203 235,84		0,10	
31	438 827,84	2 203 234,14		0,10	
32	438 855,68	2 203 231,68		0,10	
33	438 855,43	2 203 254,00		0,10	
34	438 856,41	2 203 243,54		0,10	
35	438 856,02	2 203 212,56		0,10	
36	438 855,97	2 203 207,61		0,10	
37	438 855,83	2 203 207,61		0,10	
38	438 855,82	2 203 209,51		0,10	
39	438 852,33	2 203 209,48		0,10	
40	438 852,21	2 203 206,09		0,10	
41	438 848,21	2 203 206,23		0,10	
42	438 848,47	2 203 213,46		0,10	
43	438 855,80	2 203 213,51		0,10	
44	438 855,70	2 203 227,66		0,10	

**Раздел 2**

<b>Сведения о местоположении границ объекта</b>					
<b>1</b>	<b>2</b>	<b>3</b>	<b>4</b>	<b>5</b>	<b>6</b>
45	438 796,17	2 203 232,93	Аналитический метод	0,10	—
46	438 690,29	2 203 240,92		0,10	
11	438 690,59	2 203 245,32		0,10	
<b>3</b>					
47	438 853,50	2 203 274,95	Аналитический метод	0,10	—
48	438 854,26	2 203 274,95		0,10	
49	438 854,45	2 203 270,95		0,10	
50	438 853,50	2 203 270,95		0,10	
47	438 853,50	2 203 274,95		0,10	
<b>4</b>					
51	438 622,67	2 203 454,90	Аналитический метод	0,10	—
52	438 656,43	2 203 450,69		0,10	
53	438 662,68	2 203 500,74		0,10	
54	438 653,22	2 203 511,06		0,10	
55	438 656,25	2 203 513,71		0,10	
56	438 666,87	2 203 502,08		0,10	
57	438 660,43	2 203 450,37		0,10	
58	438 673,07	2 203 449,90		0,10	
59	438 676,95	2 203 449,64		0,10	
60	438 707,29	2 203 446,64		0,10	
61	438 734,91	2 203 444,15		0,10	
62	438 736,85	2 203 443,98		0,10	
63	438 756,25	2 203 442,22		0,10	
64	438 756,98	2 203 450,18		0,10	
65	438 760,96	2 203 449,81		0,10	
66	438 760,23	2 203 441,86		0,10	
67	438 794,76	2 203 438,70		0,10	
68	438 795,29	2 203 445,70		0,10	
69	438 799,28	2 203 445,40		0,10	
70	438 798,75	2 203 438,38		0,10	
71	438 824,80	2 203 436,40		0,10	
72	438 861,94	2 203 435,14		0,10	
73	438 861,60	2 203 431,14		0,10	
74	438 824,58	2 203 432,40		0,10	
75	438 793,96	2 203 434,76		0,10	
76	438 792,67	2 203 409,25		0,10	
77	438 791,19	2 203 388,70		0,10	
78	438 785,01	2 203 324,63		0,10	
79	438 690,62	2 203 327,83		0,10	
80	438 690,76	2 203 331,83		0,10	
81	438 781,39	2 203 328,75		0,10	
82	438 787,21	2 203 389,04		0,10	
83	438 788,67	2 203 409,49		0,10	
84	438 789,98	2 203 435,12		0,10	
85	438 765,12	2 203 437,40		0,10	
86	438 764,98	2 203 435,68	0,10		
87	438 761,00	2 203 436,00	0,10		
88	438 761,14	2 203 437,76	0,10		
89	438 738,31	2 203 439,83	0,10		
90	438 738,08	2 203 438,32	0,10		
91	438 734,12	2 203 438,92	0,10		
92	438 734,32	2 203 440,19	0,10		
93	438 710,05	2 203 442,38	0,10		
94	438 709,91	2 203 440,62	0,10		
95	438 705,92	2 203 440,93	0,10		

**Раздел 2**

<b>Сведения о местоположении границ объекта</b>					
<b>1</b>	<b>2</b>	<b>3</b>	<b>4</b>	<b>5</b>	<b>6</b>
96	438 706,06	2 203 442,74	Аналитический метод	0,10	—
97	438 674,74	2 203 445,83		0,10	
98	438 659,93	2 203 446,39		0,10	
99	438 656,10	2 203 446,70		0,10	
100	438 626,15	2 203 450,43		0,10	
101	438 626,03	2 203 449,53		0,10	
102	438 622,07	2 203 450,02		0,10	
51	438 622,67	2 203 454,90		0,10	
5					
103	437 492,53	2 203 838,51	Аналитический метод	0,10	—
104	437 607,68	2 203 821,79		0,10	
105	437 622,37	2 203 814,00		0,10	
106	437 627,60	2 203 830,08		0,10	
107	437 645,28	2 203 886,28		0,10	
108	437 655,59	2 203 920,71		0,10	
109	437 659,60	2 203 920,28		0,10	
110	437 650,96	2 203 891,30		0,10	
111	437 673,49	2 203 885,35		0,10	
112	437 705,01	2 203 876,41		0,10	
113	437 745,35	2 203 865,96		0,10	
114	437 812,88	2 203 852,01		0,10	
115	437 817,10	2 203 867,19		0,10	
116	437 887,77	2 203 848,14		0,10	
117	437 918,93	2 203 840,43		0,10	
118	437 948,51	2 203 832,79		0,10	
119	437 972,57	2 203 825,82		0,10	
120	438 019,06	2 203 814,90		0,10	
121	438 075,50	2 203 801,41		0,10	
122	438 142,20	2 203 786,99		0,10	
123	438 192,24	2 203 778,65		0,10	
124	438 218,42	2 203 772,56		0,10	
125	438 221,32	2 203 796,88		0,10	
126	438 286,17	2 203 786,96		0,10	
127	438 298,32	2 203 784,79		0,10	
128	438 331,08	2 203 779,81		0,10	
129	438 343,05	2 203 777,56		0,10	
130	438 365,68	2 203 775,58		0,10	
131	438 386,37	2 203 772,13		0,10	
132	438 405,79	2 203 768,13		0,10	
133	438 410,64	2 203 767,41		0,10	
134	438 410,57	2 203 763,23		0,10	
135	438 431,40	2 203 759,60		0,10	
136	438 455,14	2 203 756,00		0,10	
137	438 476,75	2 203 754,75		0,10	
138	438 476,20	2 203 750,94		0,10	
139	438 478,99	2 203 750,57	0,10		
140	438 479,37	2 203 753,79	0,10		
141	438 491,78	2 203 752,66	0,10		
142	438 510,94	2 203 748,84	0,10		
143	438 553,75	2 203 739,80	0,10		
144	438 560,81	2 203 738,61	0,10		
145	438 560,40	2 203 735,41	0,10		
146	438 575,78	2 203 732,04	0,10		
147	438 614,74	2 203 724,75	0,10		
148	438 616,62	2 203 734,69	0,10		

**Раздел 2**

**Сведения о местоположении границ объекта**

<b>1</b>	<b>2</b>	<b>3</b>	<b>4</b>	<b>5</b>	<b>6</b>
149	438 615,62	2 203 734,87	Аналитический метод	0,10	—
150	438 616,33	2 203 738,81		0,10	
151	438 617,36	2 203 738,62		0,10	
152	438 620,70	2 203 755,45		0,10	
153	438 624,64	2 203 754,78		0,10	
154	438 619,93	2 203 730,67		0,10	
155	438 621,92	2 203 730,30		0,10	
156	438 621,19	2 203 726,37		0,10	
157	438 619,18	2 203 726,74		0,10	
158	438 612,68	2 203 692,43		0,10	
159	438 610,61	2 203 680,08		0,10	
160	438 610,29	2 203 678,19		0,10	
161	438 607,92	2 203 664,09		0,10	
162	438 605,31	2 203 646,42		0,10	
163	438 606,99	2 203 646,17		0,10	
164	438 606,40	2 203 642,22		0,10	
165	438 604,73	2 203 642,47		0,10	
166	438 600,69	2 203 615,05		0,10	
167	438 606,04	2 203 614,22		0,10	
168	438 627,44	2 203 611,79		0,10	
169	438 624,13	2 203 574,28		0,10	
170	438 623,53	2 203 549,47		0,10	
171	438 627,14	2 203 545,53		0,10	
172	438 624,19	2 203 542,84		0,10	
173	438 621,41	2 203 545,84		0,10	
174	438 609,43	2 203 534,49		0,10	
175	438 602,85	2 203 528,50		0,10	
176	438 602,73	2 203 527,28		0,10	
177	438 569,54	2 203 530,31		0,10	
178	438 551,13	2 203 532,60		0,10	
179	438 523,57	2 203 535,41		0,10	
180	438 479,14	2 203 541,11		0,10	
181	438 442,27	2 203 546,29		0,10	
182	438 425,20	2 203 549,38		0,10	
183	438 390,02	2 203 556,58		0,10	
184	438 370,88	2 203 560,12		0,10	
185	438 345,37	2 203 566,58		0,10	
186	438 318,54	2 203 571,55		0,10	
187	438 286,57	2 203 578,32		0,10	
188	438 215,24	2 203 594,97		0,10	
189	438 216,53	2 203 600,49		0,10	
190	438 220,42	2 203 599,58		0,10	
191	438 220,04	2 203 597,95		0,10	
192	438 267,88	2 203 586,79	0,10		
193	438 268,34	2 203 588,76	0,10		
194	438 272,23	2 203 587,85	0,10		
195	438 271,77	2 203 585,88	0,10		
196	438 287,43	2 203 582,22	0,10		
197	438 289,53	2 203 581,78	0,10		
198	438 290,03	2 203 584,17	0,10		
199	438 293,95	2 203 583,35	0,10		
200	438 293,45	2 203 580,95	0,10		
201	438 308,29	2 203 577,81	0,10		
202	438 309,03	2 203 581,30	0,10		
203	438 312,94	2 203 580,47	0,10		

**Раздел 2**

<b>Сведения о местоположении границ объекта</b>					
<b>1</b>	<b>2</b>	<b>3</b>	<b>4</b>	<b>5</b>	<b>6</b>
204	438 312,20	2 203 576,98	Аналитический метод	0,10	—
205	438 319,32	2 203 575,47		0,10	
206	438 341,56	2 203 571,35		0,10	
207	438 341,68	2 203 572,01		0,10	
208	438 345,62	2 203 571,28		0,10	
209	438 345,49	2 203 570,62		0,10	
210	438 359,22	2 203 567,19		0,10	
211	438 359,54	2 203 568,44		0,10	
212	438 363,41	2 203 567,46		0,10	
213	438 363,10	2 203 566,21		0,10	
214	438 371,74	2 203 564,02		0,10	
215	438 386,87	2 203 561,23		0,10	
216	438 387,45	2 203 564,37		0,10	
217	438 391,38	2 203 563,64		0,10	
218	438 390,79	2 203 560,50		0,10	
219	438 410,07	2 203 556,55		0,10	
220	438 410,23	2 203 557,33		0,10	
221	438 414,15	2 203 556,52		0,10	
222	438 413,99	2 203 555,75		0,10	
223	438 427,47	2 203 553,03		0,10	
224	438 427,62	2 203 553,86		0,10	
225	438 431,56	2 203 553,16		0,10	
226	438 431,41	2 203 552,33		0,10	
227	438 442,83	2 203 550,28		0,10	
228	438 443,09	2 203 552,20		0,10	
229	438 447,06	2 203 551,65		0,10	
230	438 446,79	2 203 549,71		0,10	
231	438 475,85	2 203 545,66		0,10	
232	438 476,24	2 203 547,97		0,10	
233	438 480,18	2 203 547,31		0,10	
234	438 479,82	2 203 545,12		0,10	
235	438 497,56	2 203 542,82		0,10	
236	438 498,58	2 203 550,66		0,10	
237	438 502,55	2 203 550,15		0,10	
238	438 501,53	2 203 542,31		0,10	
239	438 524,03	2 203 539,39		0,10	
240	438 547,92	2 203 536,95		0,10	
241	438 548,69	2 203 544,49		0,10	
242	438 552,67	2 203 544,09		0,10	
243	438 551,90	2 203 536,54		0,10	
244	438 569,96	2 203 534,29		0,10	
245	438 596,51	2 203 531,87		0,10	
246	438 597,39	2 203 541,60		0,10	
247	438 601,37	2 203 541,24		0,10	
248	438 600,52	2 203 531,79		0,10	
249	438 606,70	2 203 537,42		0,10	
250	438 619,53	2 203 549,59		0,10	
251	438 620,13	2 203 574,50		0,10	
252	438 623,12	2 203 608,25		0,10	
253	438 605,50	2 203 610,26		0,10	
254	438 591,06	2 203 612,58		0,10	
255	438 590,81	2 203 611,37		0,10	
256	438 586,89	2 203 612,19		0,10	
257	438 587,14	2 203 613,39		0,10	
258	438 560,82	2 203 618,87		0,10	

**Раздел 2**

**Сведения о местоположении границ объекта**

<b>1</b>	<b>2</b>	<b>3</b>	<b>4</b>	<b>5</b>	<b>6</b>
259	438 524,89	2 203 625,58	Аналитический метод	0,10	—
260	438 524,27	2 203 622,25		0,10	
261	438 520,34	2 203 622,98		0,10	
262	438 520,96	2 203 626,31		0,10	
263	438 460,78	2 203 637,62		0,10	
264	438 429,71	2 203 643,77		0,10	
265	438 429,39	2 203 642,13		0,10	
266	438 425,46	2 203 642,91		0,10	
267	438 425,79	2 203 644,55		0,10	
268	438 404,86	2 203 648,45		0,10	
269	438 404,14	2 203 644,56		0,10	
270	438 400,21	2 203 645,29		0,10	
271	438 400,93	2 203 649,17		0,10	
272	438 386,23	2 203 651,90		0,10	
273	438 385,99	2 203 650,61		0,10	
274	438 382,05	2 203 651,33		0,10	
275	438 382,29	2 203 652,63		0,10	
276	438 358,50	2 203 657,18		0,10	
277	438 357,79	2 203 653,69		0,10	
278	438 353,87	2 203 654,49		0,10	
279	438 354,58	2 203 657,98		0,10	
280	438 331,38	2 203 662,69		0,10	
281	438 330,84	2 203 659,71		0,10	
282	438 326,90	2 203 660,43		0,10	
283	438 327,46	2 203 663,49		0,10	
284	438 298,49	2 203 669,28		0,10	
285	438 298,14	2 203 667,54		0,10	
286	438 294,22	2 203 668,32		0,10	
287	438 294,57	2 203 670,06		0,10	
288	438 271,39	2 203 674,67		0,10	
289	438 270,81	2 203 671,64		0,10	
290	438 266,88	2 203 672,39		0,10	
291	438 267,46	2 203 675,45		0,10	
292	438 217,72	2 203 684,76	0,10		
293	438 217,53	2 203 683,73	0,10		
294	438 213,60	2 203 684,46	0,10		
295	438 213,79	2 203 685,49	0,10		
296	438 188,91	2 203 690,14	0,10		
297	438 188,66	2 203 688,79	0,10		
298	438 184,73	2 203 689,53	0,10		
299	438 184,98	2 203 690,87	0,10		
300	438 167,44	2 203 694,15	0,10		
301	438 167,19	2 203 692,81	0,10		
302	438 163,26	2 203 693,54	0,10		
303	438 163,50	2 203 694,86	0,10		
304	438 146,43	2 203 698,07	0,10		
305	438 146,21	2 203 696,85	0,10		
306	438 142,27	2 203 697,55	0,10		
307	438 142,81	2 203 700,61	0,10		
308	438 124,01	2 203 704,63	0,10		
309	438 086,20	2 203 713,65	0,10		
310	438 014,00	2 203 730,38	0,10		
311	437 985,83	2 203 740,54	0,10		
312	437 942,18	2 203 750,15	0,10		
313	437 895,11	2 203 762,85	0,10		

**Раздел 2**

<b>Сведения о местоположении границ объекта</b>					
<b>1</b>	<b>2</b>	<b>3</b>	<b>4</b>	<b>5</b>	<b>6</b>
314	437 856,53	2 203 770,28	Аналитический метод	0,10	—
315	437 824,48	2 203 775,30		0,10	
316	437 765,19	2 203 785,68		0,10	
317	437 729,82	2 203 792,84		0,10	
318	437 730,62	2 203 796,76		0,10	
319	437 765,93	2 203 789,62		0,10	
320	437 825,14	2 203 779,24		0,10	
321	437 857,22	2 203 774,22		0,10	
322	437 896,01	2 203 766,75		0,10	
323	437 943,14	2 203 754,03		0,10	
324	437 986,95	2 203 744,40		0,10	
325	438 015,14	2 203 734,22		0,10	
326	438 087,12	2 203 717,55		0,10	
327	438 124,89	2 203 708,53		0,10	
328	438 166,34	2 203 699,67		0,10	
329	438 166,06	2 203 698,47		0,10	
330	438 274,49	2 203 678,13		0,10	
331	438 275,84	2 203 684,92		0,10	
332	438 279,76	2 203 684,14		0,10	
333	438 278,41	2 203 677,35		0,10	
334	438 297,29	2 203 673,60		0,10	
335	438 298,12	2 203 677,76		0,10	
336	438 302,05	2 203 676,97		0,10	
337	438 301,21	2 203 672,82		0,10	
338	438 325,46	2 203 667,97		0,10	
339	438 326,45	2 203 673,06		0,10	
340	438 330,38	2 203 672,29		0,10	
341	438 329,38	2 203 667,17		0,10	
342	438 341,18	2 203 664,79		0,10	
343	438 342,23	2 203 670,01		0,10	
344	438 346,15	2 203 669,21		0,10	
345	438 345,10	2 203 663,99		0,10	
346	438 361,00	2 203 660,76		0,10	
347	438 362,10	2 203 666,21		0,10	
348	438 366,02	2 203 665,42		0,10	
349	438 364,92	2 203 659,97		0,10	
350	438 399,36	2 203 653,53	0,10		
351	438 400,14	2 203 657,78	0,10		
352	438 404,08	2 203 657,05	0,10		
353	438 403,29	2 203 652,81	0,10		
354	438 422,57	2 203 649,24	0,10		
355	438 423,85	2 203 655,66	0,10		
356	438 427,77	2 203 654,88	0,10		
357	438 426,50	2 203 648,48	0,10		
358	438 441,28	2 203 645,56	0,10		
359	438 442,58	2 203 652,13	0,10		
360	438 446,50	2 203 651,35	0,10		
361	438 445,20	2 203 644,78	0,10		
362	438 462,19	2 203 641,42	0,10		
363	438 463,06	2 203 646,03	0,10		
364	438 466,99	2 203 645,29	0,10		
365	438 466,12	2 203 640,68	0,10		
366	438 483,23	2 203 637,45	0,10		
367	438 483,99	2 203 641,48	0,10		
368	438 487,92	2 203 640,74	0,10		



**Раздел 2**

<b>Сведения о местоположении границ объекта</b>					
<b>1</b>	<b>2</b>	<b>3</b>	<b>4</b>	<b>5</b>	<b>6</b>
369	438 487,17	2 203 636,71	Аналитический метод	0,10	—
370	438 536,85	2 203 627,41		0,10	
371	438 537,45	2 203 630,57		0,10	
372	438 541,38	2 203 629,83		0,10	
373	438 540,79	2 203 626,68		0,10	
374	438 561,60	2 203 622,79		0,10	
375	438 593,16	2 203 616,23		0,10	
376	438 596,73	2 203 615,67		0,10	
377	438 598,43	2 203 627,22		0,10	
378	438 596,92	2 203 627,45		0,10	
379	438 597,52	2 203 631,41		0,10	
380	438 599,02	2 203 631,18		0,10	
381	438 603,96	2 203 664,71		0,10	
382	438 606,05	2 203 677,12		0,10	
383	438 604,61	2 203 677,49		0,10	
384	438 605,60	2 203 681,36		0,10	
385	438 606,72	2 203 681,08		0,10	
386	438 608,74	2 203 693,14		0,10	
387	438 613,99	2 203 720,82		0,10	
388	438 574,98	2 203 728,12		0,10	
389	438 555,96	2 203 732,29		0,10	
390	438 556,35	2 203 735,31		0,10	
391	438 553,01	2 203 735,86		0,10	
392	438 510,14	2 203 744,92		0,10	
393	438 491,20	2 203 748,70		0,10	
394	438 482,89	2 203 749,45		0,10	
395	438 482,49	2 203 746,07		0,10	
396	438 471,66	2 203 747,52		0,10	
397	438 472,17	2 203 751,01		0,10	
398	438 454,72	2 203 752,02		0,10	
399	438 430,76	2 203 755,66		0,10	
400	438 410,46	2 203 759,22		0,10	
401	438 406,51	2 203 759,67		0,10	
402	438 406,58	2 203 763,97		0,10	
403	438 385,63	2 203 768,19		0,10	
404	438 365,18	2 203 771,60		0,10	
405	438 342,51	2 203 773,60		0,10	
406	438 330,41	2 203 775,87		0,10	
407	438 297,67	2 203 780,85		0,10	
408	438 285,51	2 203 783,02		0,10	
409	438 224,80	2 203 792,30		0,10	
410	438 221,86	2 203 767,66		0,10	
411	438 191,46	2 203 774,73	0,10		
412	438 141,44	2 203 783,06	0,10		
413	438 074,62	2 203 797,51	0,10		
414	438 018,13	2 203 811,01	0,10		
415	437 971,55	2 203 821,94	0,10		
416	437 947,45	2 203 828,93	0,10		
417	437 917,95	2 203 836,55	0,10		
418	437 886,77	2 203 844,26	0,10		
419	437 819,90	2 203 862,29	0,10		
420	437 815,74	2 203 847,33	0,10		
421	437 744,45	2 203 862,06	0,10		
422	437 703,97	2 203 872,55	0,10		
423	437 672,44	2 203 881,49	0,10		

**Раздел 2**

Сведения о местоположении границ объекта					
1	2	3	4	5	6
424	437 649,81	2 203 887,46	Аналитический метод	0,10	—
425	437 631,41	2 203 828,86		0,10	
426	437 625,96	2 203 812,10		0,10	
427	437 625,39	2 203 810,34		0,10	
428	437 620,70	2 203 795,88		0,10	
429	437 616,89	2 203 797,11		0,10	
430	437 621,12	2 203 810,14		0,10	
431	437 606,42	2 203 817,93		0,10	
432	437 491,95	2 203 834,55		0,10	
103	437 492,53	2 203 838,51		0,10	
<b>6</b>					
433	438 624,23	2 203 775,42	Аналитический метод	0,10	—
434	438 625,73	2 203 783,96		0,10	
435	438 630,27	2 203 783,16		0,10	
436	438 644,54	2 203 864,24		0,10	
437	438 648,48	2 203 863,54		0,10	
438	438 633,52	2 203 778,52		0,10	
439	438 628,97	2 203 779,32		0,10	
440	438 628,17	2 203 774,73		0,10	
433	438 624,23	2 203 775,42		0,10	
<b>7</b>					
441	437 660,45	2 203 940,60	Аналитический метод	0,10	—
442	437 661,51	2 203 944,91		0,10	
443	437 666,12	2 203 978,01		0,10	
444	437 670,09	2 203 977,46		0,10	
445	437 665,45	2 203 944,15		0,10	
446	437 664,46	2 203 940,12		0,10	
441	437 660,45	2 203 940,60		0,10	
<b>8</b>					
447	437 298,04	2 203 835,16	Аналитический метод	0,10	—
448	437 300,09	2 203 840,55		0,10	
449	437 303,83	2 203 839,13		0,10	
450	437 301,79	2 203 833,75		0,10	
447	437 298,04	2 203 835,16		0,10	
<b>9</b>					
451	437 294,14	2 203 753,97	Аналитический метод	0,10	—
452	437 310,30	2 203 748,34		0,10	
453	437 309,39	2 203 745,69		0,10	
454	437 293,53	2 203 752,25		0,10	
451	437 294,14	2 203 753,97		0,10	
<b>10</b>					
455	437 364,27	2 203 729,47	Аналитический метод	0,10	—
456	437 368,22	2 203 728,11		0,10	
457	437 367,87	2 203 719,95		0,10	
458	437 387,44	2 203 710,99		0,10	
459	437 385,78	2 203 707,35		0,10	
460	437 363,76	2 203 717,43		0,10	
455	437 364,27	2 203 729,47		0,10	
<b>11</b>					
461	437 365,65	2 203 691,72	Аналитический метод	0,10	—
462	437 428,58	2 203 659,27		0,10	
463	437 469,45	2 203 639,65		0,10	
464	437 489,30	2 203 628,79		0,10	
465	437 571,07	2 203 587,12		0,10	
466	437 593,00	2 203 578,64		0,10	

**Раздел 2**

<b>Сведения о местоположении границ объекта</b>					
<b>1</b>	<b>2</b>	<b>3</b>	<b>4</b>	<b>5</b>	<b>6</b>
467	437 618,71	2 203 566,59	Аналитический метод	0,10	—
468	437 648,42	2 203 555,54		0,10	
469	437 651,17	2 203 554,12		0,10	
470	437 652,86	2 203 553,25		0,10	
471	437 654,71	2 203 552,29		0,10	
472	437 698,77	2 203 531,39		0,10	
473	437 712,04	2 203 525,32		0,10	
474	437 742,81	2 203 512,48		0,10	
475	437 744,07	2 203 511,89		0,10	
476	437 745,87	2 203 511,05		0,10	
477	437 789,06	2 203 490,83		0,10	
478	437 798,89	2 203 485,75		0,10	
479	437 807,19	2 203 480,84		0,10	
480	437 805,15	2 203 477,40		0,10	
481	437 796,95	2 203 482,25		0,10	
482	437 787,30	2 203 487,24		0,10	
483	437 744,23	2 203 507,40		0,10	
484	437 731,97	2 203 479,98		0,10	
485	437 734,17	2 203 478,99		0,10	
486	437 732,53	2 203 475,35		0,10	
487	437 730,33	2 203 476,34		0,10	
488	437 729,95	2 203 475,51		0,10	
489	437 725,27	2 203 477,58		0,10	
490	437 726,89	2 203 481,24		0,10	
491	437 727,94	2 203 480,77		0,10	
492	437 740,60	2 203 509,07		0,10	
493	437 710,44	2 203 521,66		0,10	
494	437 697,08	2 203 527,77		0,10	
495	437 652,93	2 203 548,71		0,10	
496	437 651,39	2 203 549,51		0,10	
497	437 643,60	2 203 529,82		0,10	
498	437 640,96	2 203 525,37		0,10	
499	437 642,60	2 203 524,38		0,10	
500	437 640,53	2 203 520,95		0,10	
501	437 638,92	2 203 521,92		0,10	
502	437 619,21	2 203 488,61		0,10	
503	437 641,53	2 203 475,70		0,10	
504	437 685,47	2 203 449,68		0,10	
505	437 722,41	2 203 428,35		0,10	
506	437 757,85	2 203 407,42		0,10	
507	437 779,87	2 203 394,37		0,10	
508	437 800,93	2 203 381,16		0,10	
509	437 808,96	2 203 394,62		0,10	
510	437 817,53	2 203 407,33		0,10	
511	437 828,19	2 203 422,59		0,10	
512	437 831,86	2 203 420,05		0,10	
513	437 829,59	2 203 416,76		0,10	
514	437 829,19	2 203 417,03		0,10	
515	437 820,83	2 203 405,07		0,10	
516	437 812,34	2 203 392,48		0,10	
517	437 804,34	2 203 379,08		0,10	
518	437 822,14	2 203 368,51		0,10	
519	437 820,10	2 203 365,07	0,10		
520	437 802,26	2 203 375,66	0,10		
521	437 800,56	2 203 376,67	0,10		

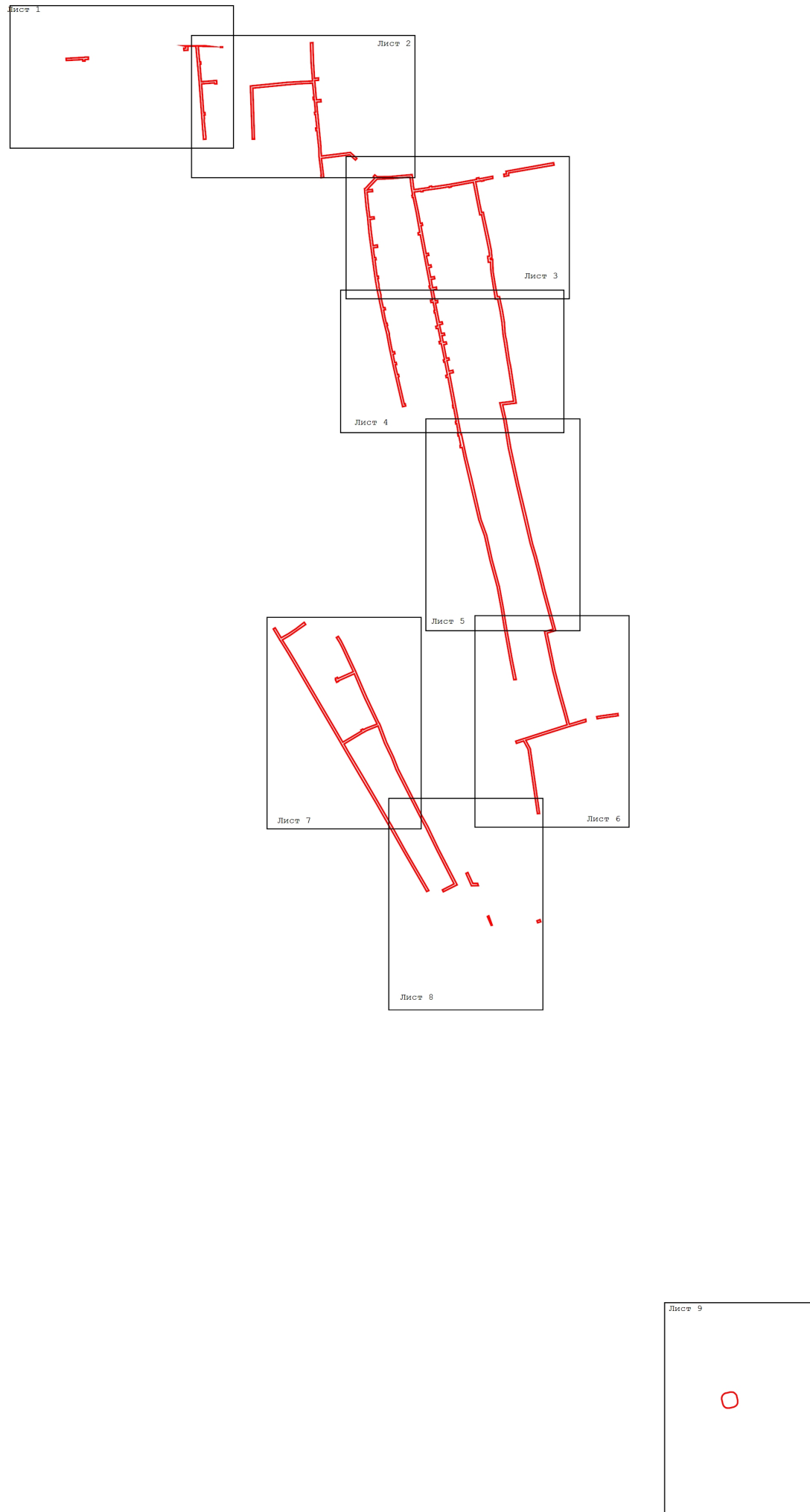
**Раздел 2**

<b>Сведения о местоположении границ объекта</b>					
<b>1</b>	<b>2</b>	<b>3</b>	<b>4</b>	<b>5</b>	<b>6</b>
522	437 798,88	2 203 377,72	Аналитический метод	0,10	—
523	437 777,79	2 203 390,95		0,10	
524	437 755,81	2 203 403,98		0,10	
525	437 720,39	2 203 424,89		0,10	
526	437 683,45	2 203 446,22		0,10	
527	437 639,51	2 203 472,25		0,10	
528	437 617,17	2 203 485,17		0,10	
529	437 615,46	2 203 486,16		0,10	
530	437 600,09	2 203 495,05		0,10	
531	437 558,18	2 203 519,74		0,10	
532	437 513,44	2 203 546,16		0,10	
533	437 468,86	2 203 571,82		0,10	
534	437 424,62	2 203 596,53		0,10	
535	437 361,31	2 203 633,36		0,10	
536	437 353,54	2 203 637,89		0,10	
537	437 355,55	2 203 641,34		0,10	
538	437 363,33	2 203 636,82		0,10	
539	437 426,60	2 203 600,01		0,10	
540	437 470,84	2 203 575,30		0,10	
541	437 515,46	2 203 549,62		0,10	
542	437 560,22	2 203 523,18		0,10	
543	437 602,11	2 203 498,51		0,10	
544	437 615,75	2 203 490,61		0,10	
545	437 635,48	2 203 524,00		0,10	
546	437 636,52	2 203 525,71		0,10	
547	437 640,00	2 203 531,58		0,10	
548	437 647,81	2 203 551,35		0,10	
549	437 646,80	2 203 551,88		0,10	
550	437 617,17	2 203 562,89		0,10	
551	437 591,42	2 203 574,96		0,10	
552	437 569,43	2 203 583,46		0,10	
553	437 487,44	2 203 625,25		0,10	
554	437 467,63	2 203 636,09		0,10	
555	437 426,80	2 203 655,69		0,10	
556	437 367,37	2 203 686,34		0,10	
557	437 356,66	2 203 665,57		0,10	
558	437 353,11	2 203 667,40		0,10	
461	437 365,65	2 203 691,72		0,10	
12					
559	436 435,86	2 204 172,45	Аналитический метод	0,10	—
560	436 436,45	2 204 170,02		0,10	
561	436 437,63	2 204 167,82		0,10	
562	436 439,32	2 204 165,97		0,10	
563	436 441,41	2 204 164,61		0,10	
564	436 443,78	2 204 163,80		0,10	
565	436 450,95	2 204 162,33		0,10	
566	436 454,05	2 204 162,19		0,10	
567	436 456,48	2 204 162,77		0,10	
568	436 458,69	2 204 163,93		0,10	
569	436 460,54	2 204 165,61		0,10	
570	436 461,92	2 204 167,70		0,10	
571	436 462,74	2 204 170,06		0,10	
572	436 464,25	2 204 177,19		0,10	
573	436 464,40	2 204 180,43		0,10	
574	436 463,80	2 204 182,85		0,10	





Раздел 4  
План границ объекта



Масштаб 1:10 000

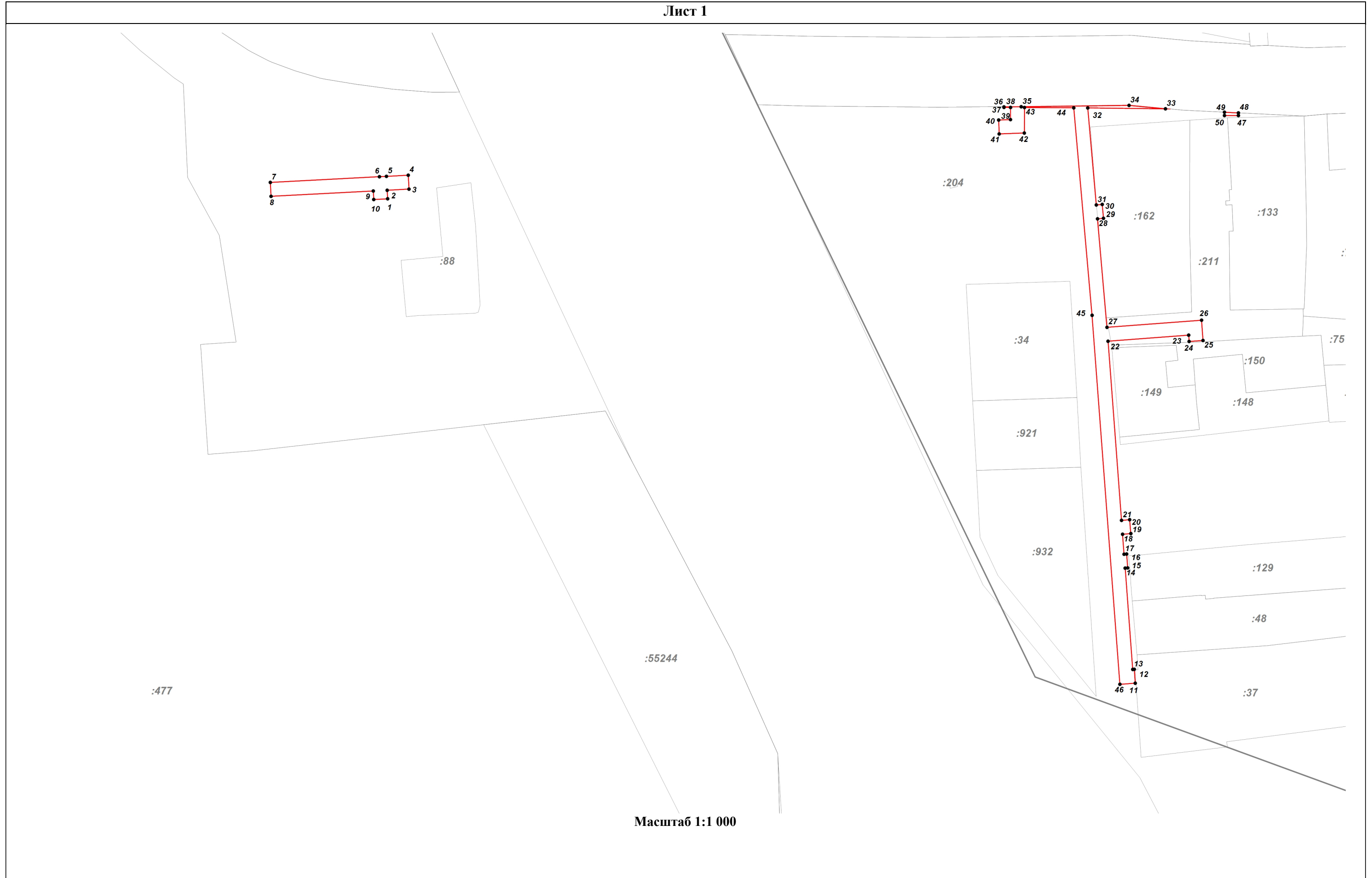
Используемые условные знаки и обозначения:

- 7 - характерная точка границы зоны
- граница зоны
- граница земельного участка по сведениям ЕГРН
- граница кадастрового квартала по сведениям ЕГРН

Подпись \_\_\_\_\_ Дата « 18 » марта 20 20 г.

Место для оттиска печати (при наличии) лица, составившего описание местоположения границ объекта

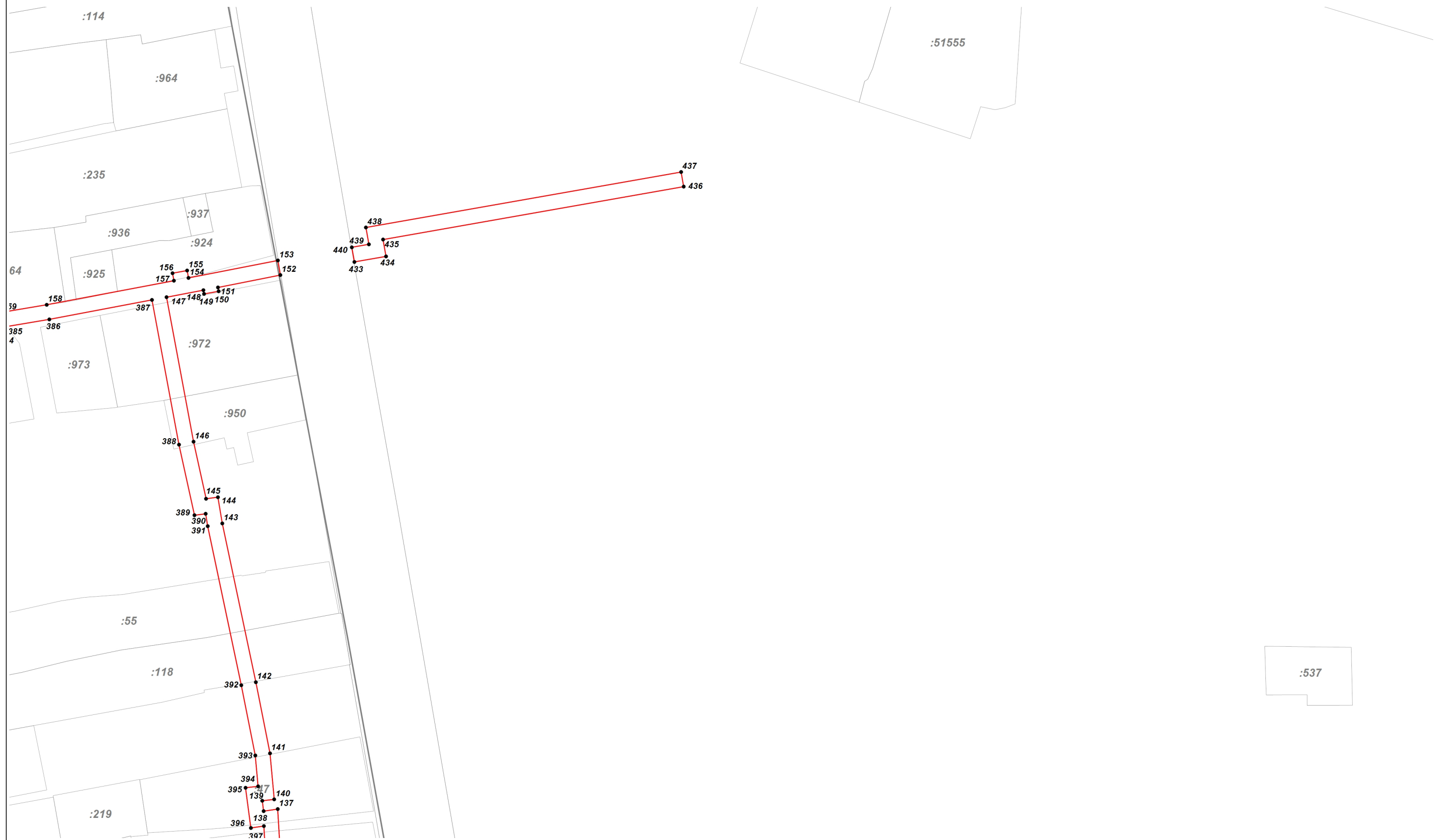










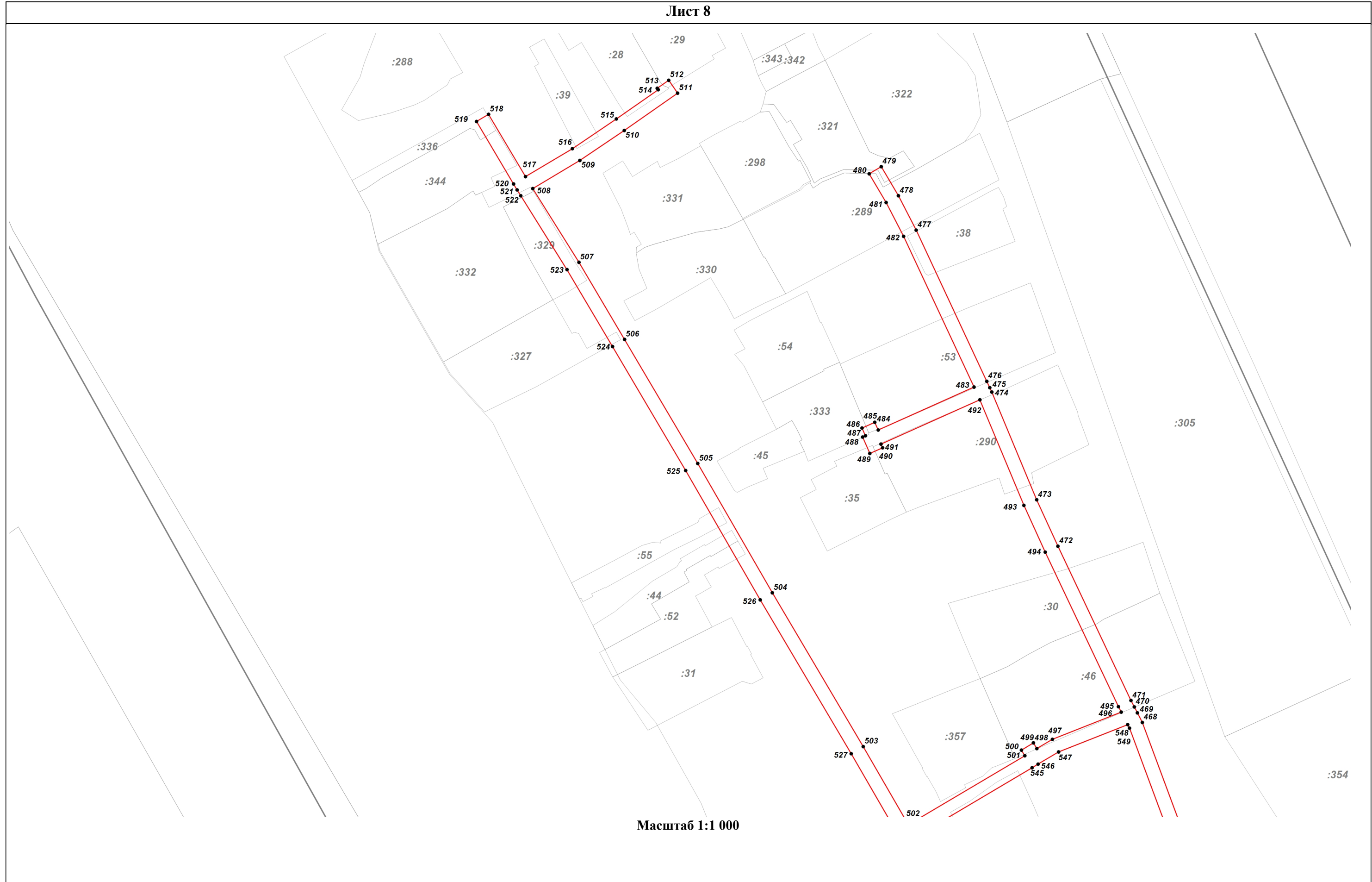


Масштаб 1:1 000



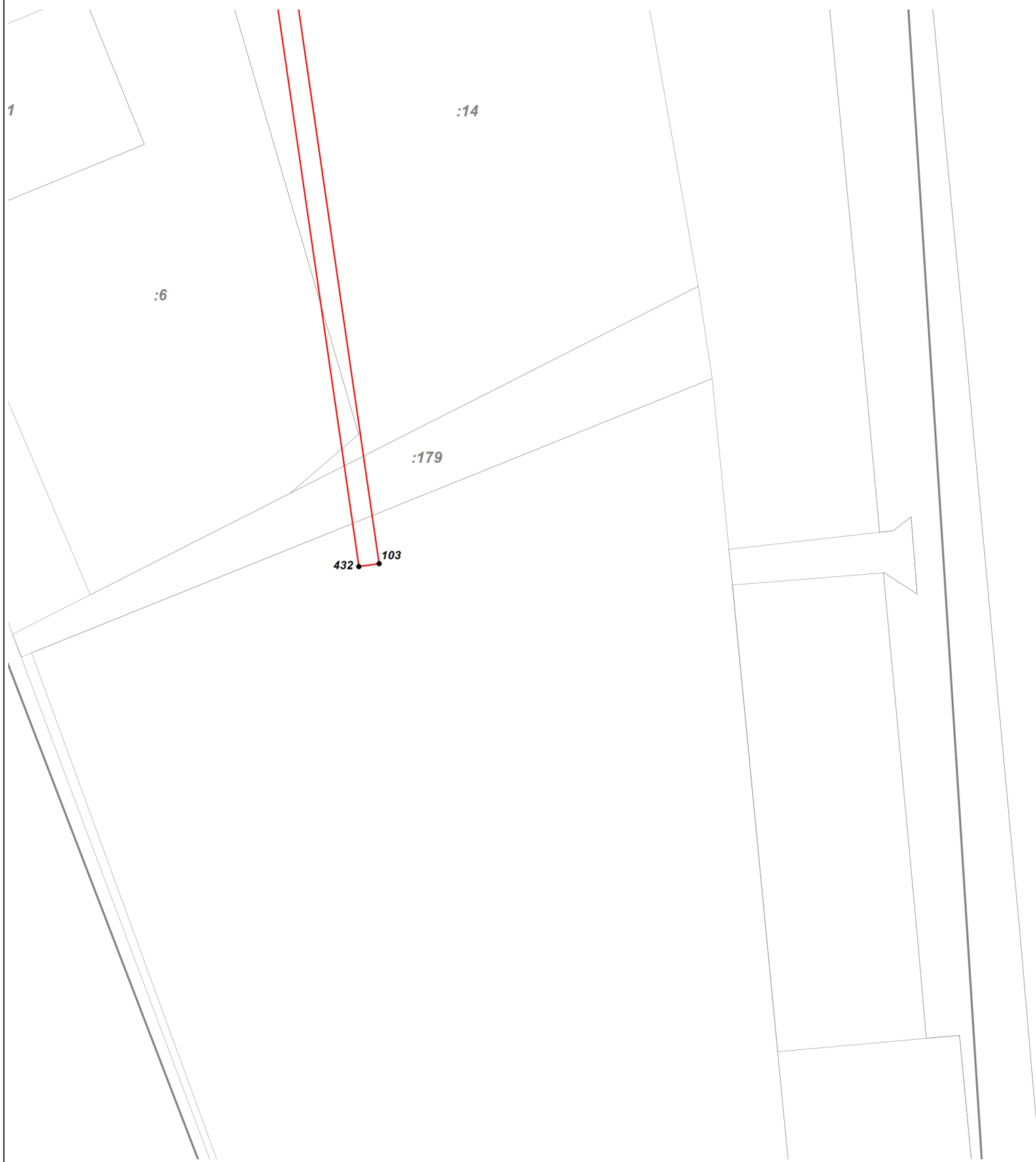


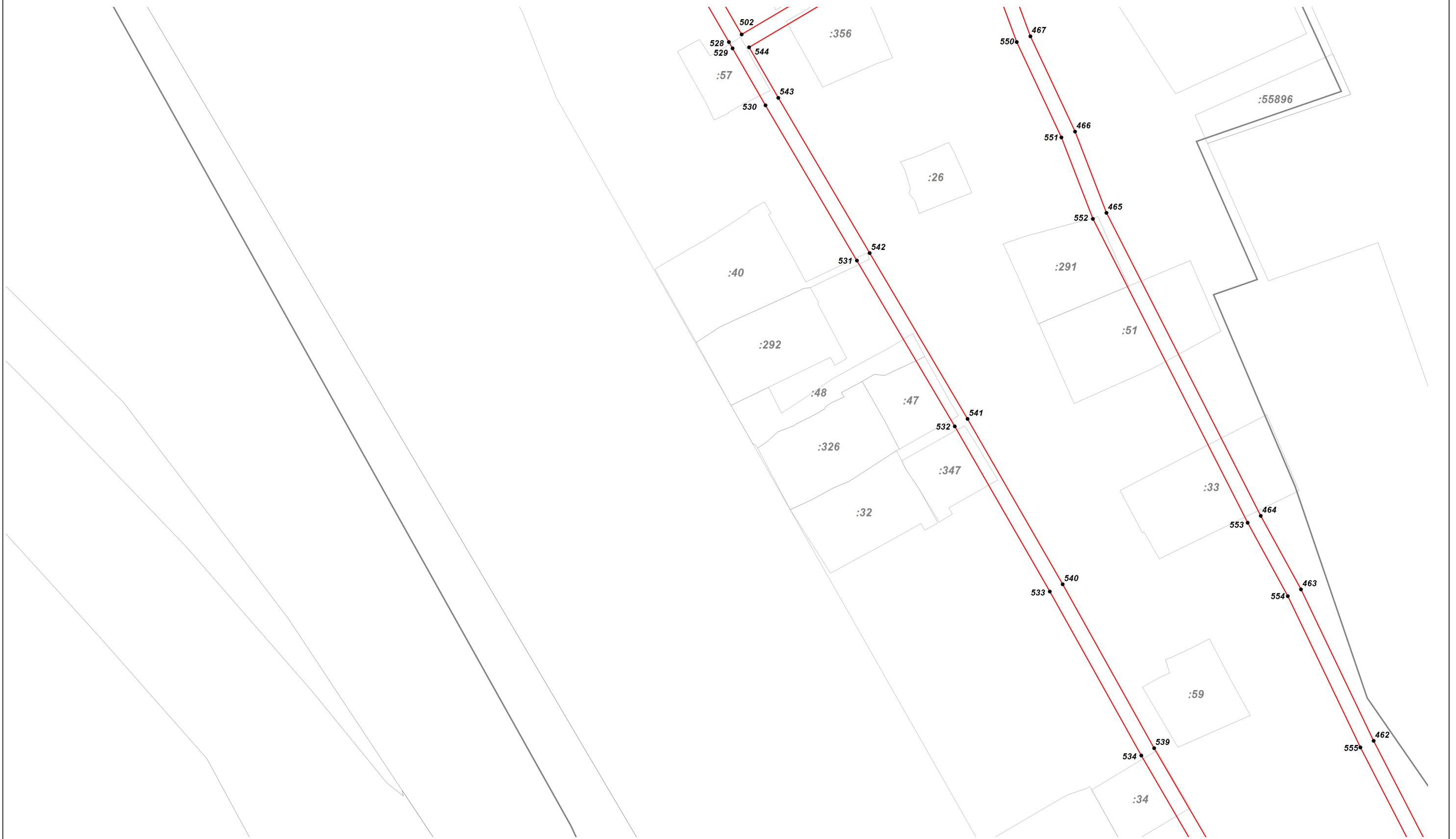




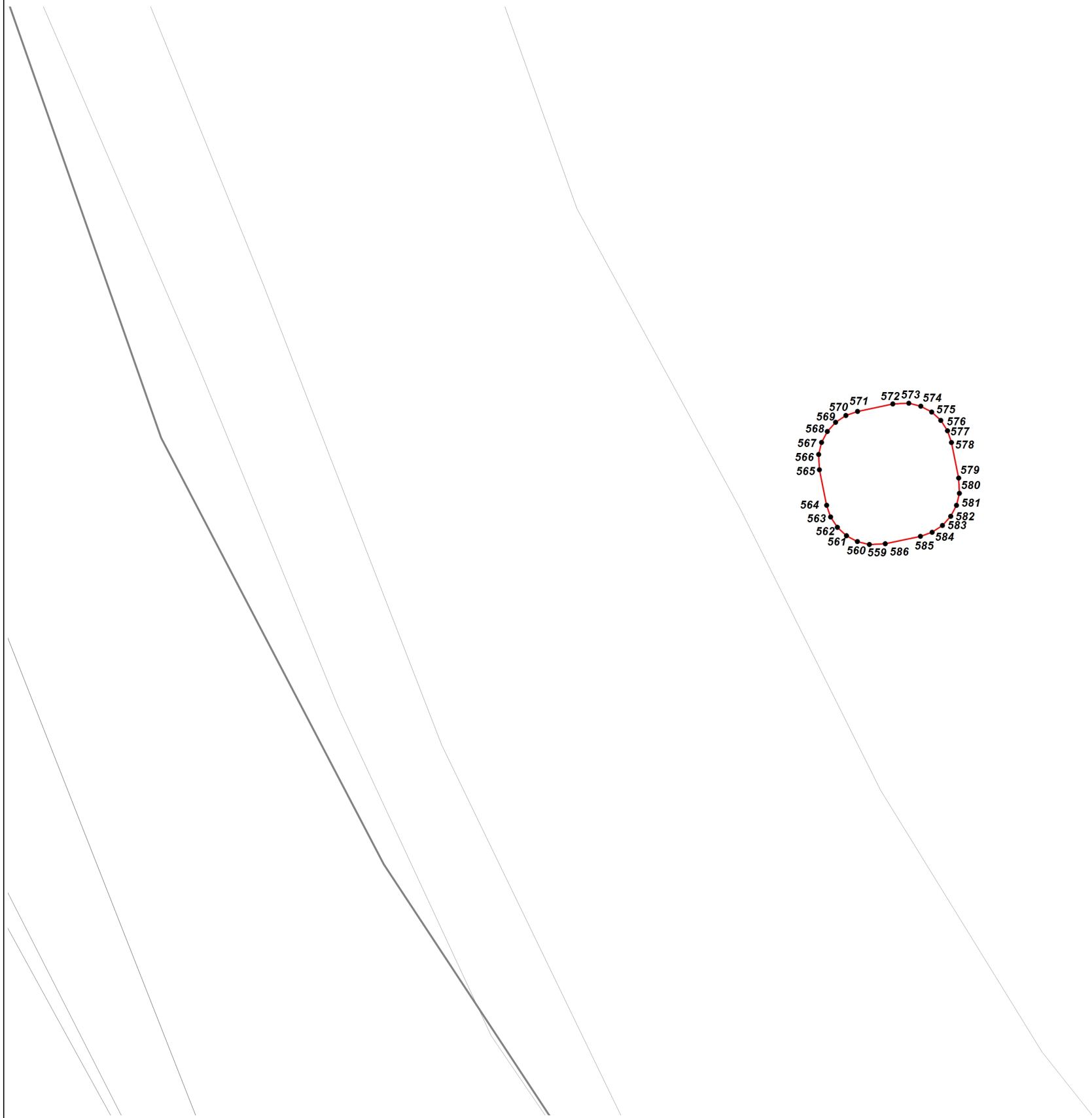












Масштаб 1:1 000